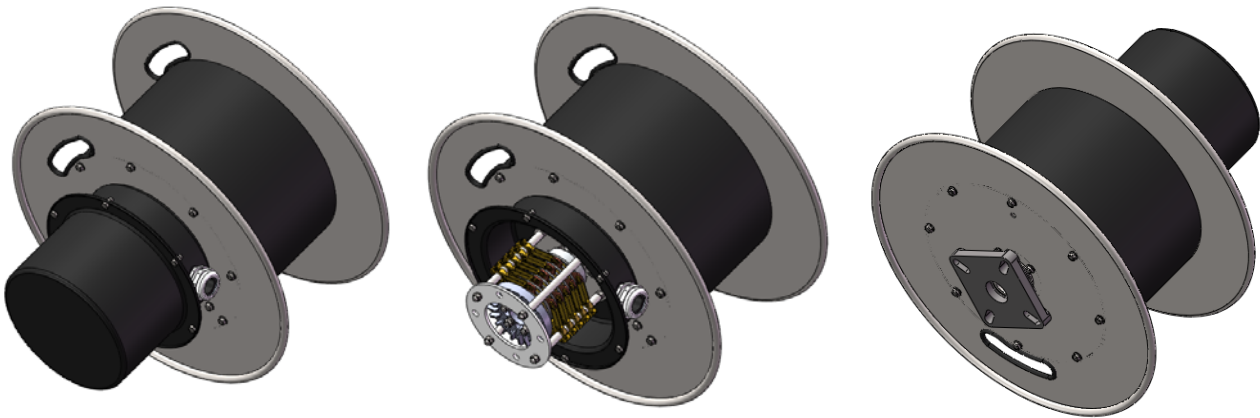
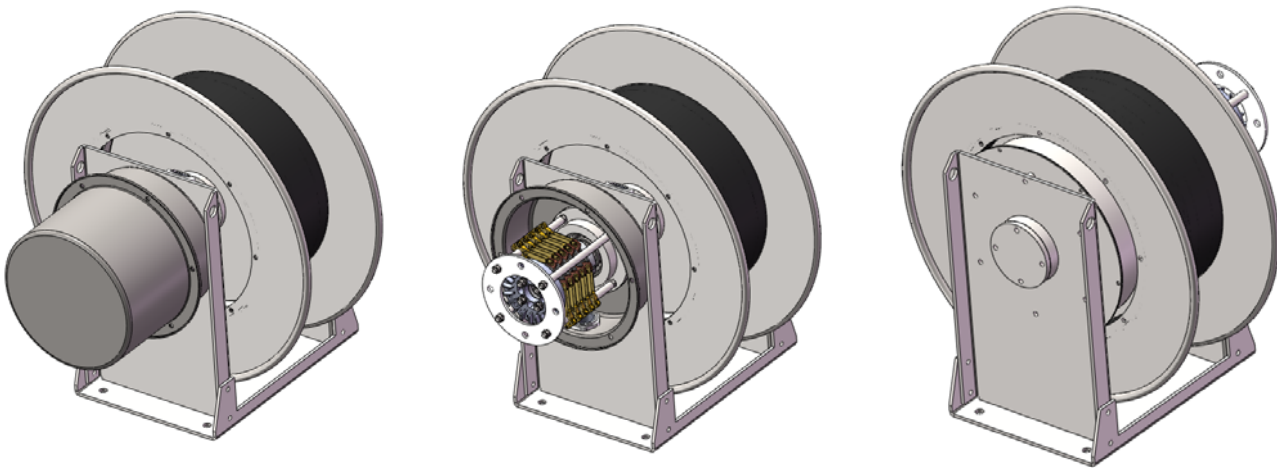


S40H 系列



S40M 系列



技术参数: Technical parameters:

材料及构造: 卷筒本体及安装法兰采用钢件制造。弹簧为高寿命高等级的弹簧钢。

Materials & Structure: The drum body and mounting flange are made of steel. Spring is the high life high-grade spring steel.

卷绕速度: 水平卷绕 63m/min 垂直卷绕 30m/min

Winding speed: Horizontal : 63m/min Vertical winding: : 30m/min

卷取长度: 水平最大卷绕长度: 60 米, 垂直最大卷绕长度 30 米

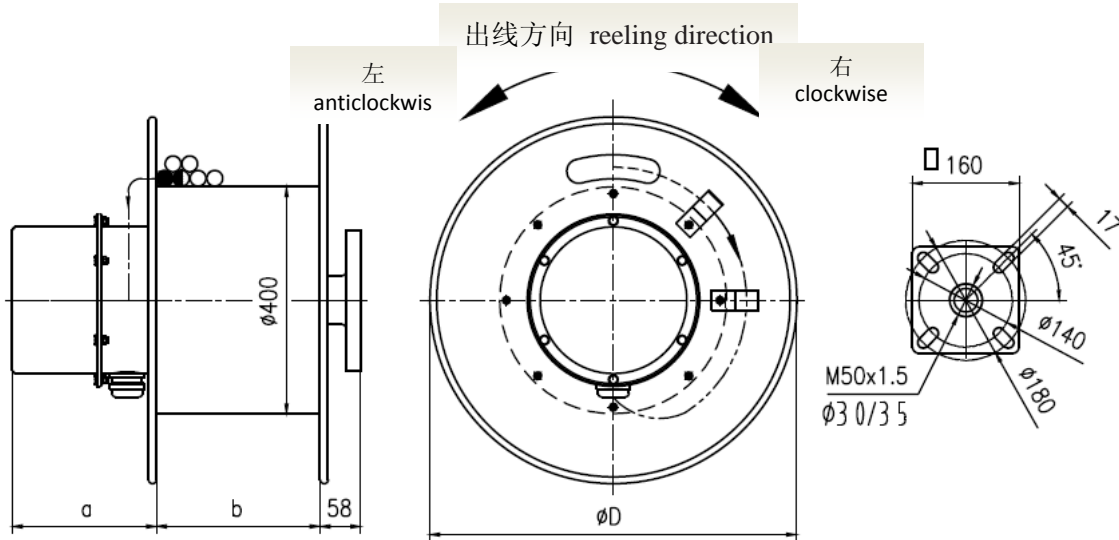
Winding length: The Max Horizontal winding length: 60m, The Max Vertical winding length: 30m

电缆参数: 外径 Max $\Phi 35$ mm, 重量 Max 1.6kg/m;

Cable Spec: MaxOD: $\Phi 35$ mm, Max weight: Max 1.6g/m;

电气参数: V_{max} 500V, I_{max} 100A Electric parameter: V_{max} 500V, I_{max} 100A

防护等级: IP54 Grade: IP54

S40H 型选型表
S40H type Selection Tables for Reels

 Application: **A** Vertical **D** : Horizontal and Vertical Retrieval

电缆 Cable	卷取 方式	电缆长度 Lw/Li (m)	卷筒型号 Reel type	D (mm)	a (mm)	b (mm)	滑环箱 Slipring- body	法兰 Flange type
24*1.5mm ² 19.8mm 0.603kg/m	A	16/1.5	S40H5528-0524-1A	550	280	280	2	2、4
	D	16/1.5						
	A	24/1.5	S40H5528-0524-2S					
	D	36/1.5	S40H6328-0524-2S					
	A	36/1.5	S40H6334-0524-2SP					
	D	58/1.5	S40H6328-0524-3S					
30*1.5mm ² 25mm 0.893kg/m	A	15/1.5	S40H5528-0530-1A	550	300	280	3	2、4
	D	18/1.5						
	A	18/1.5	S40H6328-0530-2P					
	D	36/1.5	S40H7028-0530-2S					
	A	36/1.5	S40H6334-0530-2SP					
	D	64/1.5	S40H7028-0530-3S					
36*1.5mm ² 24.5mm 0.995kg/m	A	13/1.5	S40H5528-0536-1A	550	320	280	3	2、4
	D	18/1.5						
	A	18/1.5	S40H6328-0536-2P					
	D	40/1.5	S40H7028-0536-2S					
	A	30/1.5	S40H6334-0536-2SP					
	D	60/1.5	S40H7028-0536-3S					
42*1.5mm ² 30mm 1.417kg/m	A	10/1.5	S40H5528-0542-1A	550	350	280	3	2、4
	D	10/1.5						
	D	18/1.5	S40H6328-0542-1A					
	A	18/1.5	S40H6328-0542-2P					
	D	42/1.5	S40H8028-0542-2S					
	D	60/1.5	S40H8028-0542-3S					

电缆 Cable	卷取 方式	电缆长度 Lw/Li (m)	卷筒型号 Reel type	D (mm)	a (mm)	b (mm)	滑环箱 Slipring- body	法兰 Flange type
24*2.5mm ² 22.5mm 0.875kg/m	A	15/1.5	S40H5528-0524-1A	550	280	280	3	2、4
	D	18/1.5						
	A	18/1.5	S40H6328-0524-2P	630	280	280	3	2、4
	D	35/1.5	S40H6328-0524-2S	630	280	280	3	2、4
	A	32/1.5	S40H6334-0524-2SP	630	280	340	3	2、4
	D	62/1.5	S40H7028-0524-3S	700	280	280	3	2、4
30*2.5mm ² 29mm 1.306kg/m	A	10/1.5	S40H5528-0530-1A	550	300	280	3	2、4
	D	10/1.5						
	D	19/1.5	S40H6328-0530-1A	630	300	280	3	2、4
	A	19/1.5	S40H6328-0530-2P	630	300	280	3	2、4
	D	41/1.5	S40H7028-0530-2S	700	300	280	3	2、4
	A	21/1.5	S40H6334-0530-2SP	630	300	340	3	2、4
D	60/1.5	S40H8028-0530-3S	800	300	280	3	2、4	
36*2.5mm ² 31.2mm 1.635kg/m	A	9/1.5	S40H5528-0536-1A	550	320	280	3	2、4
	D	9/1.5						
	D	19/1.5	S40H6328-0536-1A	630	320	280	3	2、4
	A	16/1.5	S40H6328-0536-2P	630	320	280	3	2、4
	D	42/1.5	S40H8028-0536-2S	800	320	280	3	2、4
	D	60/1.5	S40H8028-0536-3S	800	320	280	3	2、4
5*10mm ² 21.3mm 0.76kg/m	A	15/1.5	S40H5528-0405-1A	550	300	280	3	2、4
	D	18/1.5						
	D	34/1.5	S40H6328-0405-2S	630	300	280	3	2、4
	A	34/1.5	S40H6328-0405-2SP	630	300	340	3	2、4
	D	60/1.5	S40H7028-0405-3S	700	300	280	3	2、4
4*16mm ² 24mm 1.104kg/m	A	14/1.5	S40H5528-0404-1A	550	280	280	3	2、4
	D	18/1.5						
	A	18/1.5	S40H6328-0404-2P	630	280	280	3	2、4
	D	36/1.5	S40H7028-0404-2S	700	280	280	3	2、4
	A	26/1.5	S40H6334-0404-2SP	630	280	340	3	2、4
	D	60/1.5	S40H7028-0404-3S	700	280	280	3	2、4
5*16mm ² 26mm 1.181kg/m	A	13/1.5	S40H6328-0405-1A	630	300	280	3	2、4
	D	18/1.5						
	A	18/1.5	S40H6328-0405-2P	630	300	280	3	2、4
	D	39/1.5	S40H7028-0405-2S	700	300	280	3	2、4
	A	24/1.5	S40H6334-0405-2SP	630	300	340	3	2、4
	D	64/1.5	S40H8028-0405-3S	800	300	280	3	2、4
4*25mm ² 28.9mm 1.623kg/m	A	9/1.5	S40H5528-1104-1A	550	360	280	4	2、4
	D	9/1.5						
	D	18/1.5	S40H6328-1104-1A	630	360	280	4	2、4
	A	16/1.5	S40H6328-1104-2P	630	360	280	4	2、4
	D	40/1.5	S40H7028-1104-2S	700	360	280	4	2、4
	D	62/1.5	S40H8028-1104-3S	800	360	280	4	2、4



海润电气有限公司

Hunan Hairun Electric Co., Ltd.

地址：湖南省岳阳市麻塘镇

Address: Ma Town, Yueyang City, Hunan Province

电话 (Tel): +86-730-7830777 7832777

传真 (Fax): +86-730-7831777

邮箱 (Email): gs@hinar.com.cn

网址 (Website): <http://www.hinar.com.cn>